

# Lkw-Routing im BWeRoads-Tool - Wo können E-Lkw zu welchen Kosten eingesetzt werden?

Dominik Räder | ifeu

Julia Pelzeter | ifeu

12. Dezember 2025

Webinar im Rahmen des Projekts BWeRoads



INSTITUT FÜR ENERGIE-  
UND UMWELTFORSCHUNG  
HEIDELBERG



Fraunhofer  
ISI



# Projekt „BWeRoads“

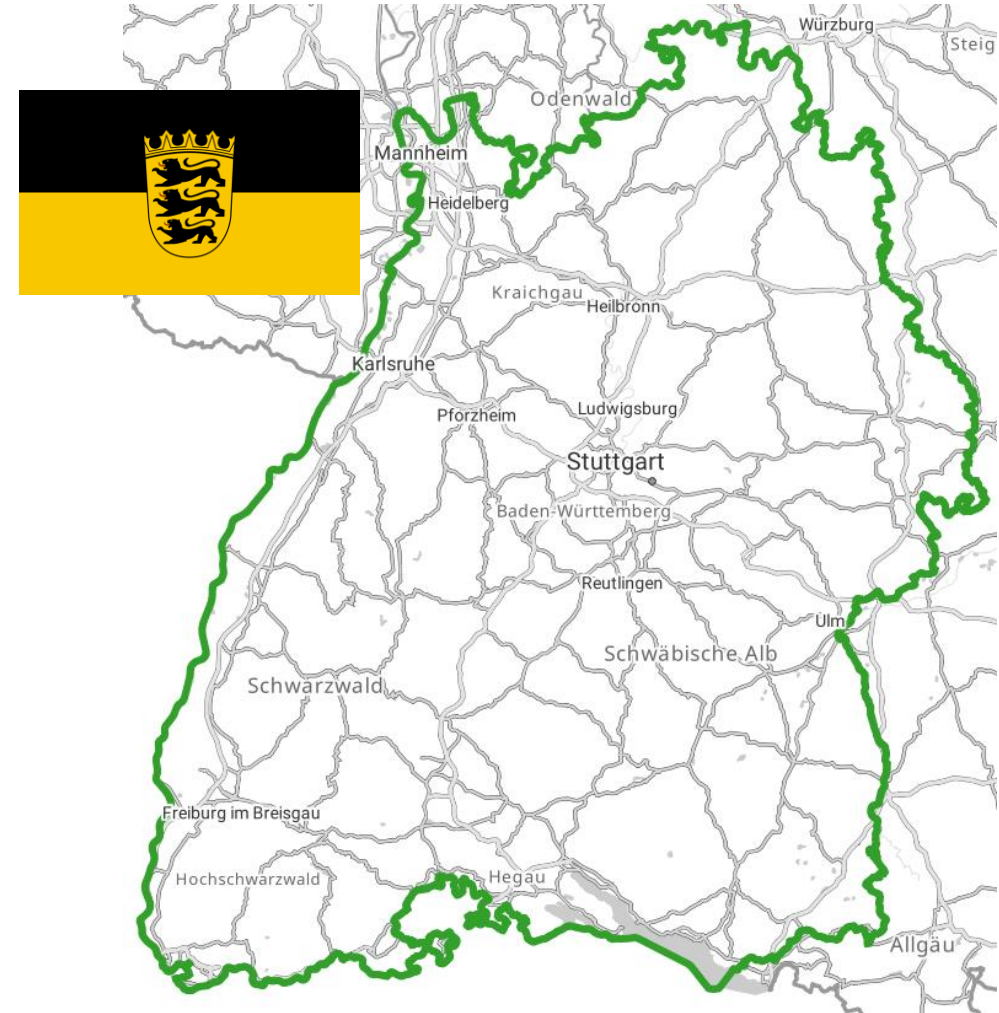
## Projekthintergrund und Ziele

### Projekthintergrund

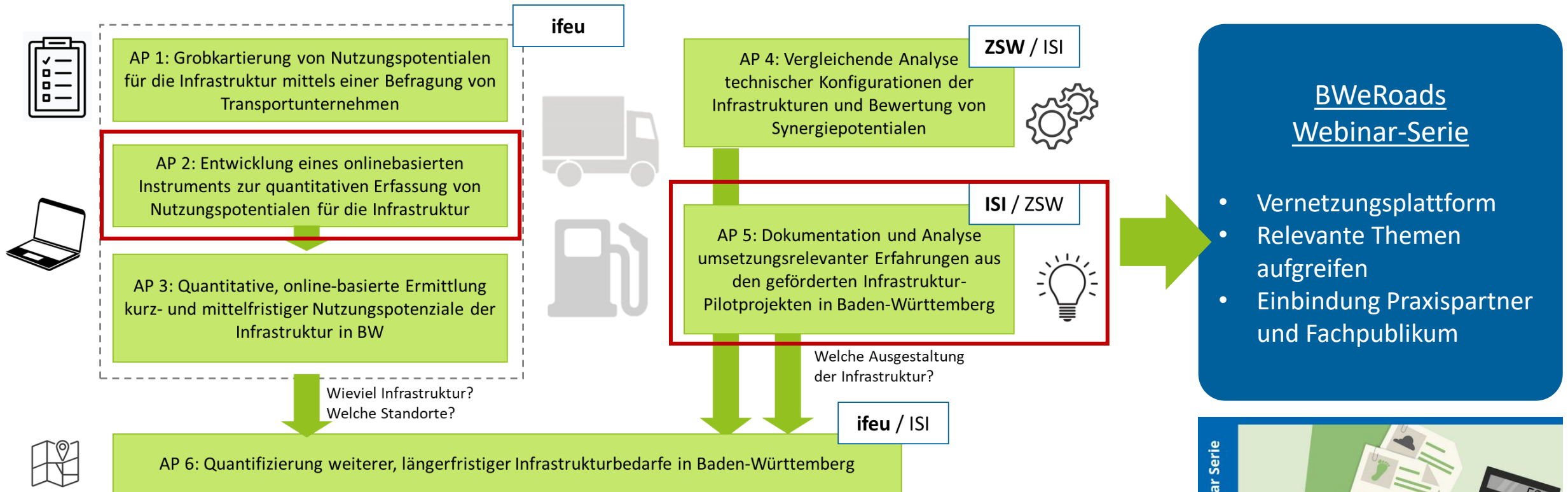
Förderaufruf des Landes BW  
(Umweltministerium, Verkehrsministerium)  
„Lade- und Wasserstofftankinfrastruktur für  
Langstrecken-Lkw (LWT)“

### Ziele

- Förderung von Infrastruktur-Projekten für Schnellladung und Wasserstoff
- Begleitforschung:
  - Analyse umsetzungsrelevanter Erfahrungen aus Projekten
  - Erhöhung der Auslastung der geförderten Infrastruktur



# Das Projekt BWeRoads



# Agenda

## Agenda

Hintergrund zur Entwicklung des BWeRoads-Tools

Dominik Räder | ifeu

Live-Vorstellung des BWeRoads-Tools

Julia Pelzeter | ifeu

Betatest und Datenerhebung für die Begleitforschung

Dominik Räder | ifeu

Fragen & Antworten

# Agenda

## Agenda

Hintergrund zur Entwicklung des BWeRoads-Tools

Dominik Räder | ifeu

Live-Vorstellung des BWeRoads-Tools

Julia Pelzeter | ifeu

Betatest und Datenerhebung für die Begleitforschung

Dominik Räder | ifeu

Fragen & Antworten

# Welche Fragen stellen sich bei der Antriebswende konkret für Lkw-Betreiber?

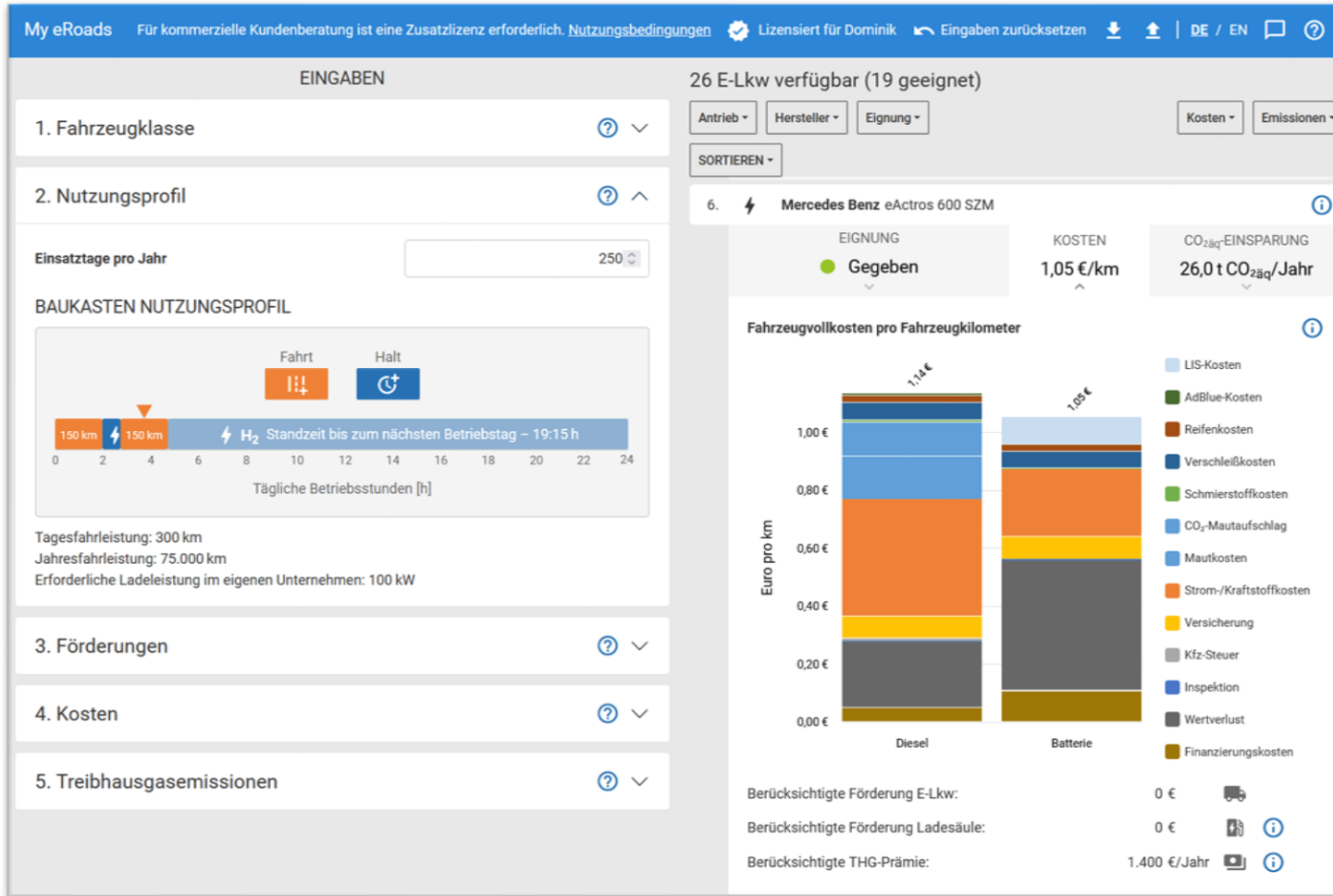


Antworten oft sehr  
vom Einzelfall  
abhängig...

# Das Online-Tool „My eRoads“



[www.my-e-roads.de](http://www.my-e-roads.de)



- **E-Lkw-Check** zu techn. Eignung, Kosten und CO<sub>2</sub>-Emissionen
- Auswahl von **über 100 aktuellen E-Lkw-Modellen** (BEV und FCEV)
- Direkter **Vergleich zum Diesel-Lkw**
- Einsatzprofil und Kostenparameter **umfassend konfigurierbar**

- **Kostenlose Demoversion**
- **Vollversion für die eigene Flotte:** Lizenzgebühr von 200 €/Jahr
- **Kommerzielle Kundenberatung:** Individuelles Angebot



# Entwicklung des BWeRoads-Tools

**Hauptziel:** Fahrzeugbetreiber und öffentliche Infrastruktur zusammenbringen



# Agenda

## Agenda

Hintergrund zur Entwicklung des BWeRoads-Tools

Dominik Räder | ifeu

Live-Vorstellung des BWeRoads-Tools

Julia Pelzeter | ifeu

Betatest und Datenerhebung für die Begleitforschung

Dominik Räder | ifeu

Fragen & Antworten



[tool.bw-eroads.de](mailto:tool.bw-eroads.de)



→ Registrierung ab sofort möglich!

## Bereit für den Umstieg auf E-Lkw?

Das BWeRoads-Tool hilft Ihnen einzuschätzen, ob aktuelle Elektro-Lkw-Modelle für den Einsatz in Ihrer Flotte geeignet sind. Es berücksichtigt dabei auch öffentliche Ladestationen und H<sub>2</sub>-Tankstellen, die für Lkw geeignet sind.

**Jetzt registrieren**

Hier geht es zu den Datenbanken:

- › Elektro-Lkw-Modelle
- › Ladesäulen
- › Förderungen Fahrzeuge
- › Förderungen Ladesäulen



Das Tool entwickeln wir im Rahmen des Projekts **BWeRoads**. Ein Ziel dieses Projekts ist es, Nutzungspotentiale für öffentliche H<sub>2</sub>-Tank- und Ladeinfrastruktur zu bestimmen. Hierfür werten wir Daten zu Ihrem Fahrzeugeinsatz aus, die von Ihnen ins Tool eingegeben werden. Die Daten werden ausschließlich zu diesem Zweck verwendet und nicht weitergegeben.

Das BWeRoads-Tool darf nur innerhalb der Projektlaufzeit bis Ende 2026 und unter Bereitstellung von Tourendaten kostenlos genutzt werden. Voraussetzung für die Nutzung ist der Einsatz einer Lkw-Flotte in Baden-Württemberg. Eine kommerzielle Nutzung des Tools ist ausgeschlossen. Kommerzielle Kundenberatung ist derzeit nur über eine entsprechende Lizenz für das [My eRoads-Tool](#) möglich.

# Agenda

## Agenda

Hintergrund zur Entwicklung des BWeRoads-Tools

Dominik Räder | ifeu

Live-Vorstellung des BWeRoads-Tools

Julia Pelzeter | ifeu

Betatest und Datenerhebung für die Begleitforschung

Dominik Räder | ifeu

Fragen & Antworten

# Möglichkeit zur Beteiligung als Betatester

## Ihre Vorteile als Betatester:

- Frühzeitige Möglichkeit, das Tool inkl. Routingfunktion zu nutzen
- Frühzeitige Informationen über verfügbare/geplante Lade- und H<sub>2</sub>-Tankinfrastruktur
- Einbringen von Vorschlägen für die praxisgerechte Weiterentwicklung des Tools
- Beisteuern wichtiger Informationen für die Planung des Infrastrukturaufbaus durch bereitgestellte Nutzungsprofile
- Kostenfreie Nutzung bis zum Projektende (Ende 2026)

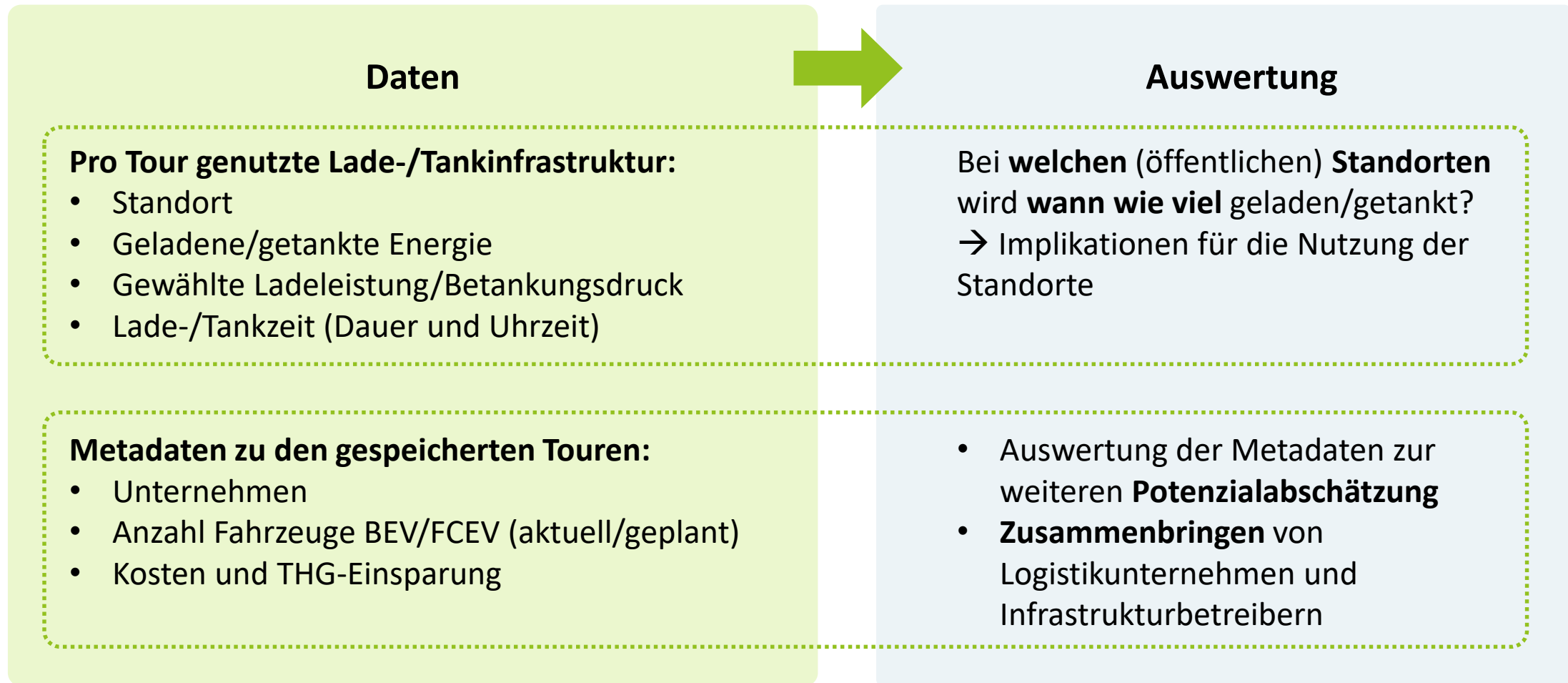
## Voraussetzung:

- Einsatz einer Lkw-Flotte in Baden-Württemberg

## Hauptziel:

Fahrzeugbetreiber und  
öffentliche Infrastruktur  
zusammenbringen

# Auswertung der erhobenen Daten



# Zeitplan 2026 | Aktuelle Planung

Zeitraum	Beschreibung
Januar + Februar	Betatest
Ende Februar	Feedback einholen mittels Befragung zum Tool
März	Einpflügen des Feedbacks
April + Mai	Datenerhebung für die Begleitforschung
Ende Mai	Geplantes Ende der Datenerhebung
Ab Juni	Datenauswertung

# Agenda

## Agenda

Hintergrund zur Entwicklung des BWeRoads-Tools

Dominik Räder | ifeu

Live-Vorstellung des BWeRoads-Tools

Julia Pelzeter | ifeu

Betatest und Datenerhebung für die Begleitforschung

Dominik Räder | ifeu

Fragen & Antworten

Vielen Dank!

Nächstes Webinar am Freitag, 27.03.2026:  
Status quo Dekarbonisierung des  
Schwerlastverkehrs

## Kontakt Projekt

Dominik Räder (ifeu)  
[dominik.raeder@ifeu.de](mailto:dominik.raeder@ifeu.de)

Julia Pelzeter (ifeu)  
[julia.pelzeter@ifeu.de](mailto:julia.pelzeter@ifeu.de)

[info@bw-eroads.de](mailto:info@bw-eroads.de)

[www.bw-eroads.de](http://www.bw-eroads.de)

Folge uns auf [Linkedin](#)



INSTITUT FÜR ENERGIE-  
UND UMWELTFORSCHUNG  
HEIDELBERG



Fraunhofer  
ISI

Gefördert durch:



Baden-Württemberg  
Ministerium für Umwelt, Klima  
und Energiewirtschaft



Baden-Württemberg  
Ministerium für Verkehr

